

Zone / Service public :

Cahier spécial des charges MAT22-433-22

Durée de validité du marché du 01/02/2023-31/01/2029

Tenues d'intervention pour sapeurs-pompiers pour divers services publics

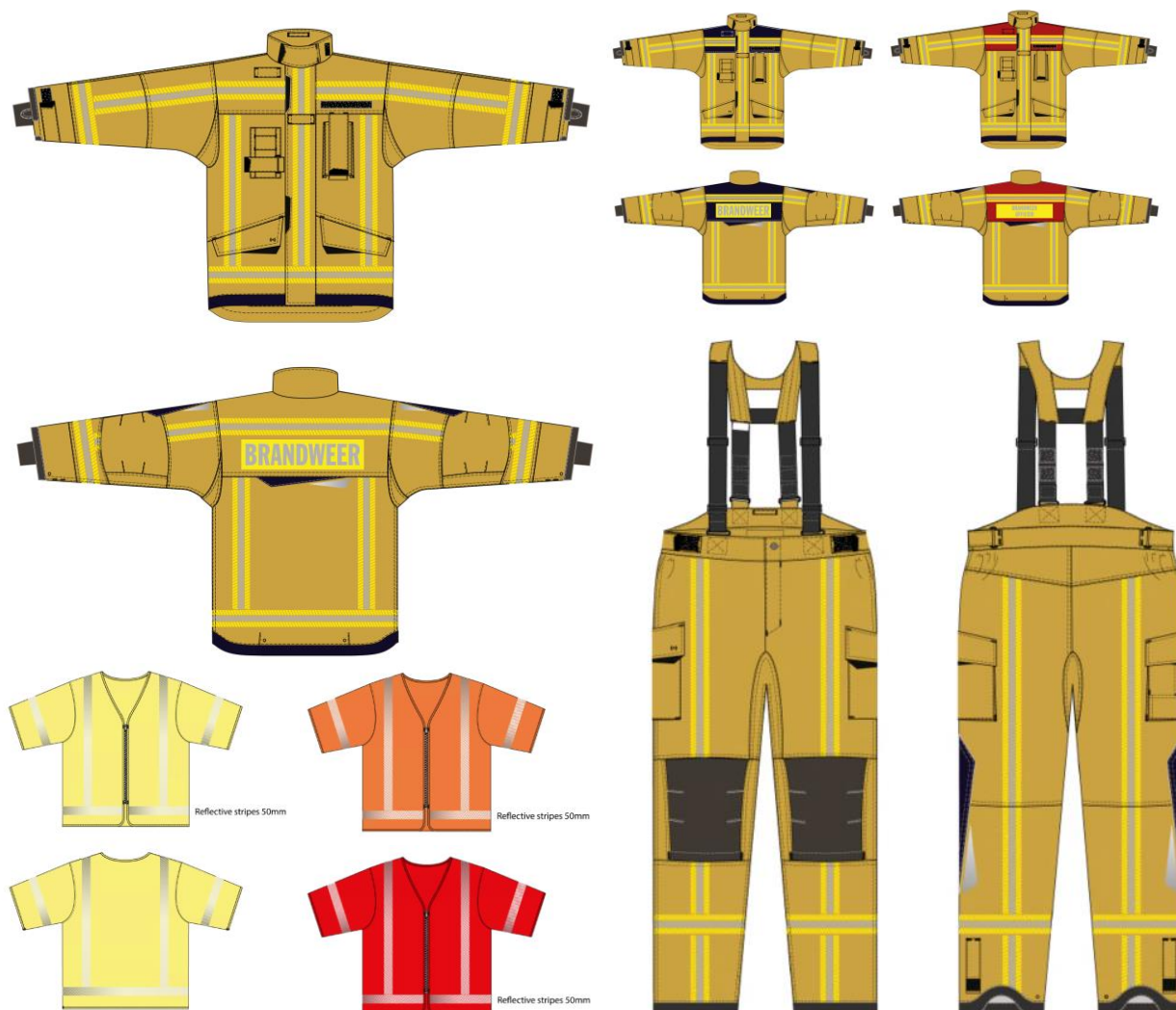


Figure: Dessins techniques de la tenue d'intervention

FOURNISSEUR

SIOEN NV
Fabriekstraat 23
B-8850 Ardoie
Tél. 051/ 74 08 28
A l'attention de : M. Gert Vranckaert
gert.vranckaert@sioen.com

PRIX¹ POUR UNE TENUE D'INTERVENTION COMPLÈTE

Partie	Description	Prix unitaire (hors TVA)	Prix unitaire (TVA comprise)
Veste d'intervention :	Type : 830 SQUARE EV Couleurs : sable – rouge – noir Tailles hommes : XS – 5XL 5 longueurs : court – extra-extra long Tailles dames : 34 – 56 5 longueurs : extra court – extra long	€ 512,00	€ 619,52
Pantalon d'intervention :	Type : 830 SQUARE EV Couleurs : sable Tailles hommes : XS – 5XL 5 longueurs : court – extra-extra long Tailles dames : 34 – 56 5 longueurs : extra court – extra long	€ 421,00	€ 509,41

Options disponibles :

Partie	Description	Prix unitaire (hors TVA)	Prix unitaire (TVA comprise)
Badge de nom	Dimensions : 15 x 2,5 cm. Couleurs lettres/fond : <ul style="list-style-type: none"> • Noir/or • Noir/rouge • Rouge/noir Première lettre du prénom + nom de famille complet, en lettres majuscules. Même matériau que la couche externe. Amovible via une bande auto-agrippante.	€ 10,00	€ 12,10
Chasuble de signalisation	Couleurs disponibles : <ul style="list-style-type: none"> • Jaune fluorescent • Orange fluorescent • Rouge fluorescent Tailles unisexes : XS – 3XL	€ 62,00	€ 75,02
Poche radio à hauteur de la poitrine – côté droit	Avec porte-lampe de poche placé au centre	€ 12,00	€ 14,52
Mousqueton	Dans la veste standard, 1 mousqueton est fourni	€ 2,40	€ 2,90
Jeu de bretelles supplémentaire		€ 29,00	€ 35,09
Veste d'intervention neutre	Réduction de prix pour une veste sans inscription au dos	- € 7,00	- € 8,47
Formation « contrôle de l'intégrité de la tenue de pompier »	Formation optionnelle permettant à l'utilisateur de vérifier l'intégrité de la tenue de pompier. Organisée à la demande de la zone de secours lors de l'achat. Différents types de formation ² : <ul style="list-style-type: none"> • Forme écrite • Formation en direct par Sioen • Films de démonstration (via Youtube) 	€ 0,00	€ 0,00

¹ Le fournisseur a le droit de demander annuellement une révision de prix, à condition que les exigences contractuelles soient respectées. Lorsqu'une révision de prix est accordée au soumissionnaire, le nouveau prix applicable est indiqué dans la fiche technique publiée.

² Sur demande auprès de la société

DESCRIPTION GÉNÉRALE DE LA TENUE D'INTERVENTION

Compatibilité avec d'autres équipements de protection :

La tenue d'intervention est compatible et peut être portée en combinaison avec les équipements de protection suivants présents dans les services acheteurs :

- les bottes d'intervention pompiers avec et sans système de fermeture (voir II/MAT/A49-378-18 – Lot 1 & 2 et fiches techniques https://www.securitecivile.be/sites/default/files/ft19_bottes_pompier-lot_1_2022-09-22.pdf & https://www.securitecivile.be/sites/default/files/ft19_bottes_pompier_rangers-lot_2_2022-09-22.pdf);
- les gants de pompiers (voir II/MAT/A49-372-17 et fiches techniques : https://www.securitecivile.be/sites/default/files/ft19_gants_pompier_longues_manchettes_lot_2_fr_13_11_22.pdf & https://www.securitecivile.be/sites/default/files/ft19_gants_pompier_courtes_manchettes_lot_1_fr_13_11_22.pdf);
- la cagoule pour pompiers (voir II/MAT/A24-363-17 et fiche technique : https://www.securitecivile.be/sites/default/files/ft18_cagoule_pompiers_06-2018.pdf);
- casque de pompiers (voir II/MAT/A42-336-15 et fiche technique : https://www.securitecivile.be/sites/default/files/ft16_casque_de_pompier_05-2017.pdf);
- la radio Astrid + microphone ;
- l'appareil respiratoire (voir II/MAT/A12-303-12 et fiche technique https://www.securitecivile.be/sites/default/files/ft14_appareil_respiratoire_05-2017_0.pdf);
- la chasuble de signalisation telle que proposée par le fournisseur.

Conforme à la norme :

Pour la tenue complète comprenant la veste d'intervention et le pantalon d'intervention, y compris les pièces d'épaules :

- le **Règlement (UE) 2016/425** du Parlement européen et du Conseil du 9 mars 2016 relatif aux équipements de protection individuelle ou la Directive 89/686/CEE du Conseil ;
- **EN ISO 13688:2013** pour Vêtements de protection – Exigences générales ;
- **NBN EN 469:2020** pour Habillement de protection pour sapeurs-pompiers - Exigences de performance pour les vêtements de protection pour la lutte contre l'incendie :
 - conforme à la **classe 2** (X2, Y2, Z2 pour respectivement la protection contre la chaleur et les flammes, la protection contre la pénétration de l'eau et la résistance à la vapeur d'eau) après 25 lavages à 60°C ;
 - conforme au **point 6.2.6.2** Système 'Body Language' pour matériau rétro-réfléchissant et fluorescent (Annexe B dans EN 469:2005/A1:2006) ;
- **EN 1149-5:2018** pour Vêtements de protection - Propriétés électrostatiques - Partie 5 : Exigences de performance des matériaux et de conception.

Pour la chasuble de signalisation :

- **EN ISO 13688:2013** pour Vêtements de protection – Exigences générales ;
- **EN ISO 20471:2013/A1:2016** pour Vêtements à haute visibilité - Méthodes d'essai et exigences - Amendement 1 :
 - **classe 3** : la classe de visibilité la plus élevée ;
- **EN ISO 14116:2015** pour Vêtements de protection - Protection contre les flammes - Matériaux, assemblages de matériaux et vêtements à propagation de flamme limitée :
 - **Indice 3** : l'indice le plus élevé de protection contre les flammes.

Principales propriétés du matériau :

TENUE D'INTERVENTION (structure)			
Partie	Propriété	Valeur	Norme
Couche externe		Square EV. Tissu spécial double face, couleur sable	
Comportement de la couleur de la couche externe	Couleur : Comportement de la couleur à Lumière artificielle : Sueur : Lavage à 60°C avec détergent : Frottement :	Couleur sable. indice 5 indice 4-5 pour dégradation du coloris et dégorgement de la couleur indice 4-5 pour dégradation du coloris et dégorgement de la couleur indice 4-5 pour dégorgement sur coton sec et humide	ISO 105-B02 ISO 105-E04 ISO 105-C06 ISO 105-X12
Propriétés mécaniques de la couche externe	Résistance à la traction : Résistance à la traction après chaleur : Résistance à la déchirure :	De base : ≥ 2200 N Après 25x lavages: ≥ 1800 N De base: ≥ 1900 N Après 25x lavages: ≥ 1600 N De base: ≥ 900 N Après 25x lavages: ≥ 800 N	EN ISO 13934-1 EN 469:2005 point 6.4 EN ISO 13937-2
Pièces d'épaules fixes	Couleur : Comportement de la couleur : Propriétés mécaniques :	Noir pour les sous-officiers. Rouge pour les officiers. Les mêmes que la couche externe de couleur sable. Les mêmes que la couche externe de couleur sable.	Idem couche externe Idem couche externe
Membrane	Composition :	Membrane régulatrice d'humidité, bicomposante à base d'ePTFE ; 100% aramide	
Complexe interne	Composition :	Speciale 3D weefsel, kleur donker blauw	
Structure	Poids total	510 g/m ² +/- 5 %	ISO 3801
Tests sur l'ensemble des couches	Transfert de chaleur par flamme Xf :	Classification X2 (HTI24 > 18s et HTI24-HTI12 > 4s) pour le transfert de chaleur lors d'une exposition au feu : HTI24 = 21s et HTI24-HTI12 = 5s (à l'origine) HTI24 = 22s et HTI24-HTI12 = 5s (après 25 lavages)	EN 469 EN ISO 11092
	Transfert de chaleur par rayonnement Xr:	Classification X2 (HTI24 > 22s et HTI24-HTI12 > 7s) pour le transfert de chaleur lors d'une exposition au feu : HTI24 = 25s et HTI24-HTI12 = 8s (à l'origine) HTI24 = 28s et HTI24-HTI12 = 9s (après 25 lavages)	EN 469 EN 367 (= EN ISO 9151)
	Imperméabilité :	Classification Y2 (>20kPa) pour la résistance à la pénétration de l'eau via essai sous pression hydrostatique.	EN 469 EN 20811
	Respirabilité :	Classification Z2 (<20 m ² Pa/W) pour la résistance thermique et la résistance à la vapeur d'eau en régime stationnaire (essai de la plaque chaude gardée transpirante) : valeur Ret = 14,08 m ² Pa/W (après 25 lavages).	EN 469 EN ISO 6942
	OEKO-TEX Mannequin Test :	STANDARD 100 pour les tissus et les fermetures à glissière utilisés 0,8% brûlures 2 ^e et 3 ^e degré	OEKO-TEX EN 469 annexe C

TENUE D'INTERVENTION (parties et accessoires)			
Partie	Propriété	Valeur	Norme
Renforts	Emplacements :	Sur les genoux, les extrémités des manches et le bas des jambes du pantalon.	ISOI 3801 EN 388 EN 388 EN 388 EN 388 EN ISO 12947-2
	Masse spécifique :	630 g/m ² +/- 5%.	
	Résistance mécanique :	Résistance à l'abrasion conforme à la classe 4. Résistance à la coupe conforme à la classe 2. Résistance à la déchirure conforme à la classe 4. Résistance à la perforation conforme à la classe 2. Valeur d'abrasion 12 kPa supérieure à 350000 cycles.	
	Rembourrage amovible :	Hydrophobe et résistant à la chaleur, composé d'EPDM et segmenté et perforé.	
	Matériau d'amortissement épaules/cuisses :	Matériau d'amortissement 3D intégré dans la doublure intérieure, spacers de 15 x 4mm pour réduire la pression exercée par l'appareil respiratoire sur les épaules et augmenter la protection thermique à hauteur des épaules et du haut du dos. Même système intégré dans le pantalon au niveau des cuisses pour mieux protéger les genoux	
Fermetures à glissière	Type :	YKK avec fermeture anti-panique pour la fermeture centrale de la veste d'intervention	
Bandes de signalisation	Type :	Bande Triple Trim en jaune/gris/jaune. Segmentée	EN 469 (annexe B)
Tricots (e.a. manchettes)	Composition :	98% aramide, 2% AST. Doublure 100% Nano flex pour un blocage efficace des particules de fumée	
Fils à coudre	Composition : Résistance à la chaleur :	100% aramide. Conformes à EN ISO 3146:2000 et EN 469:2020	EN ISO 3146 EN 469
TENUE D'INTERVENTION (confection)			
Partie	Propriété	Description	
Description générale	Veste :	Veste courte, jusqu'au milieu du bassin.	
	Pantalon :	Pantalon haut avec bretelles amovibles	
Membrane	Emplacement :	Sur toute la surface de la veste (y compris le col) et du pantalon.	
	Ouvertures d'inspection :	Présentes dans la veste et le pantalon, fermées par une fermeture à glissière et un rabat avec bouton-pression	
Veste d'intervention			
Généralités :	Col :	9 cm de haut et compatible avec le casque et la cagoule de pompier.	
	Lichette :	Présente et capable de supporter une veste mouillée.	
	Fermeture à glissière centrale :	Fermeture anti-panique et recouverte d'un rabat fermé par une série discontinue de bandes auto-agrippantes	
Poche radio pour une radio ASTRID	Emplacement :	À hauteur de la poitrine – côté gauche.	
	Type :	Fermeture à rabat avec bande auto-agrippante, l'antenne radio peut passer le long du rabat ; il faut pouvoir l'ouvrir avec des gants de pompier (boucle de préhension présente). 2 ouvertures au fond pour permettre à l'eau infiltrée de s'écouler.	
	Compatibilité :	Radios +/- 400 g et largeur 5 – 8 cm, hauteur 14 – 16 cm et épaisseur 2 – 5 cm. Ne gêne pas l'appareil respiratoire	

Porte-torche	Emplacement : Type :	À hauteur de la poitrine - côté droit (au centre lorsque la poche radio est placée à droite). Porte-torche universel de type passant, peut être fixé avec un dispositif réglable
Porte-microphone	Emplacement : Type :	1 passant sur le rabat central et 1 passant sur le côté droit ; compatible avec l'appareil respiratoire. Passant
Poches	Poche Napoléon : Poches ventrales :	10 x 13 cm, compatible avec la carte d'identification du personnel des zones de secours, à gauche du rabat central. 20 x 20 cm, poches ergonomiques avec bandes auto-agrippantes des deux côtés de la veste, système de préhension pour les gants de pompier et chacune avec un passant pour le mousqueton
Manches	Type : Manchette :	Préformées ergonomiquement avec bande auto-agrippante ajustable et renfort aux coudes. Tricotée et munie d'un passage résistant pour le pouce
<u>Pantalon d'intervention</u>		
Généralités	Lichette : Insert à l'entrejambe :	Présente et peut supporter un pantalon mouillé. Présent pour faciliter les déplacements accroupis
Bretelles	Type :	Amovibles, avec un empiècement central au niveau des épaules qui ne gêne pas l'appareil respiratoire. Résistent aux mêmes paramètres de lavage que le pantalon
Poches	Poches cargo : Poches cheville :	17 x 20 cm au niveau des cuisses, 1 côté plissé et 1 côté cousu, rabats avec bande auto-agrippante et système de préhension pour les gants de pompiers. La poche droite est dotée d'un passant pour mousqueton et une autre poche est placée par-dessus qui représente environ 1/3 de la poche cargo droite. 1 à chaque jambe pour y placer une cale (pour bloquer les portes)
Genoux	Type :	Préformés ergonomiquement et avec renfort et rembourrage (fermeture en bas)
Jambes du pantalon	Type :	Peut facilement s'adapter sur la tige des bottes/bottines d'intervention, avec bande auto-agrippante réglable
<u>Inscription au dos</u>		
Généralités	Emplacement : Dimensions : Visibilité :	Au centre, à hauteur des épaules. 36 cm de large et 9 cm de haut. Conforme à EN ISO 20471
Inscription	Zones de secours : Défense :	Ligne 1 : BRANDWEER (NL), POMPIERS (FR) ou FEUERWEHR (DE). Ligne 2 : OFFICIER (NL et FR) ou OFFIZIER (DE). Ligne 1 : FIRE FIGHTING Ligne 2 : DEFENCE
Taille du texte	1 ligne : 2 lignes :	Aussi grande que possible en fonction du support. Même taille pour les deux lignes
Couleur du texte	Lettres : Fond : Adaptations :	Gris rétro-réfléchissant, conforme à EN ISO 20471 point 6. Jaune fluorescent. Possible après concertation avec la société
<u>Badge de nom</u>		
Généralités	Emplacement : Matériau : Dimensions :	Côté gauche à hauteur de la poitrine, amovible via une bande auto-agrippante. Square EV, le même que la couche externe. 15 cm de large et 2,5 cm de haut
Inscription	Zones de secours et Défense :	Première lettre du prénom et nom de famille complet, p. ex. : « K. PEETERS »

Taille du texte	1 ligne :	Aussi grande que possible en fonction du nom de la personne
Couleur du texte	Lettres :	Noir (couleur sable et fond rouge) ou rouge (fond noir), en contraste avec le fond.
	Fond :	Couleur sable, rouge ou noir, respectivement pour standard, sous-officier et officier
<u>Marquages</u>		
Marquage CE	Informations présentes :	<ul style="list-style-type: none"> - Marquage CE ; - conformité aux normes requises selon les numéros de classification (X2, Y2 et Z2) ; - nom du fabricant ; - année de fabrication ; - composition de la tenue d'intervention ; - instructions d'entretien dans la langue de l'utilisateur (NL, FR ou DE) ; - la taille
Étiquette de nom (à l'intérieur)	Taille : Informations :	5 cm de haut et 10 cm de large. Le porteur de la tenue peut y inscrire son nom et son prénom
Code QR	Type :	Chaque veste et pantalon d'intervention possède un code QR avec un numéro de série unique, comparable à la puce RFID.
	Emplacement : Informations présentes :	Sur la poche intérieure de la veste et au dos du pantalon. Contient le numéro de série fixe
Puce RFID	Type :	Chaque veste et pantalon d'intervention possède une puce RFID avec un numéro de série unique, comparable au code QR.
	Emplacement :	Sur le rabat de la poche ventrale droite de la veste et sur le rabat de la poche cargo droite .
	Informations présentes :	Contient l'année de production, l'article (veste ou pantalon), la taille et le numéro de suivi

<u>CHASUBLE DE SIGNALISATION</u>			
Partie	Propriété	Valeur	Norme
Composition	Couleurs disponibles:	Jaune fluorescent, orange fluorescent et rouge fluorescent.	
	Tissu :	Siosafe AST 260 : 57% aramide, 42% polyamide et 1% fibres antistatiques. Hautement respirant et faible perméabilité à la vapeur d'eau	
Bandes rétro-réfléchissantes	Type :	Référence 5535 de la marque 3M.	EN ISO 20471:2013/ A1:2016
	Emplacement :	Correspondent autant que possible aux bandes sur la veste d'intervention.	
	Visibilité :	Conforme à EN ISO 20471:2013/A1:2016	
Marquage CE	Informations présentes :	<ul style="list-style-type: none"> - Marquage CE ; - conformité aux normes requises selon les numéros de classification (X2, Y2 et Z2) ; - nom du fabricant ; - année de fabrication ; - composition de la tenue d'intervention ; - instructions d'entretien dans la langue de l'utilisateur (NL, FR ou DE) ; - la taille 	

Composition et accessoires lors de la livraison de la tenue d'intervention :

Partie	Type
Veste d'intervention	830 Square EV avec ou sans pièces d'épaules de couleur rouge ou noire
Pantalon d'intervention	830 Square EV
Chasuble de signalisation (option)	1VWI-A2-PIP (jaune fluorescent FY1 /orange FC1 /rouge FR1)
Badge de nom (option)	Avec un fond de couleur sable, rouge ou noir et des lettres noires ou rouges
Poche radio (standard)	Au niveau de la poitrine, côté gauche et porte-torche à droite.
Poche radio (option)	Au niveau de la poitrine, côté droit et porte-torche au centre
Mousqueton supplémentaire (option)	
Jeu de bretelles supplémentaire (option)	Amovibles
Inscription au dos (standard)	Inscription au dos telle que décrite pour les pompiers ou la Défense.
Inscription au dos (option)	Veste d'intervention neutre sans inscription au dos
Documents	<p>Toujours dans la langue de l'utilisateur (NL, FR ou DE).</p> <p>Pour la tenue d'intervention :</p> <ul style="list-style-type: none"> - déclaration UE de conformité ; - instructions d'entretien avec instructions de lavage et de séchage pour l'entretien de routine et les salissures importantes : <ul style="list-style-type: none"> o lavage jusqu'à 60°C ; o séchage jusqu'à 40°C ; o repassage jusqu'à 110°C ; o imperméabilité pendant minimum 25 cycles de lavage/séchage ; o autre : produits de lavage et de nettoyage à sec à éviter, taux de remplissage du tambour de lavage, pH et durée ; - instructions d'entretien pour le processus de lavage LCO2 : <ul style="list-style-type: none"> o possible ; o jusqu'à 15 cycles de lavage, après contacter la société ; - instructions de stockage ; - instructions d'utilisation ; - liste des numéros de série du code QR et de la puce RFID ; - check-list pour contrôler de l'intégrité de la tenue d'intervention. <p>Pour la chasuble de signalisation :</p> <ul style="list-style-type: none"> - déclaration UE de conformité ; - instructions d'entretien avec instructions de lavage et de séchage. <ul style="list-style-type: none"> o lavage jusqu'à 60°C ; o séchage jusqu'à 40°C ; o repassage jusqu'à 110°C ; o autre : produits de lavage et de nettoyage à sec à éviter, taux de remplissage du tambour de lavage, pH et durée ; - instructions de stockage ; - instructions d'utilisation
Emballage	<p>Emballé individuellement dans un emballage transparent.</p> <p>Marquage dessus, dans la langue de l'utilisateur (NL, FR ou DE) :</p> <ul style="list-style-type: none"> - nom de la société ; - numéro de référence du marché ; - description de l'article ; - taille de l'article. <p>Emballés ensemble dans des boîtes en carton empilables.</p> <p>Étiquette par boîte en carton avec inscription dans la langue de l'utilisateur (NL, FR ou DE) :</p> <ul style="list-style-type: none"> - nom de la société ; - numéro de référence du marché ; - description et nombre d'articles ; - taille des articles ; - le destinataire. <p>Aussi bien pour la tenue d'intervention que pour les chasubles de signalisation</p>

TABLEAUX DES TAILLES

Tailles hommes tenue d'intervention :

Les tenues pour hommes proposées sont disponibles en 5 longueurs (court – extra-extra long), de la taille XS à 5XL. Ces tailles sont basées sur la taille du corps (et non sur la taille des vêtements).

<u>Taille</u>	Tour de poitrine (cm)	Tour de taille (cm)	Tour de hanches (cm)	<u>Longueur:</u>	Taille (cm)
XS	78 – 86	70 – 78	78 – 86	Court	164 – 172
S	86 – 94	78 – 86	86 – 94	Moyen	172 – 180
M	94 – 102	86 – 94	94 – 102	Long	180 – 188
L	102 – 110	94 – 102	102 – 110	Extra long	188 – 196
XL	110 – 118	102 – 110	110 – 118	Extra-extra long	196 – 204
XXL	118 – 129	110 – 121	118 – 129		
3XL	129 – 141	121 – 133	129 – 141		
4XL	141 – 153	133 – 145	141 – 153		
5XL	153 – 165	145 – 157	153 – 165		

Tailles dames tenue d'intervention :

Les tenues pour femmes proposées sont disponibles en 5 longueurs (extra court - extra long), de la taille 34 à la taille 56. Ces tailles sont basées sur la taille du corps (et non sur la taille des vêtements).

<u>Taille</u>	Tour de poitrine (cm)	Tour de taille (cm)	Tour de hanches (cm)	<u>Longueur</u>	Taille (cm)
34	82 – 86	68 – 72	90 – 94	Extra court	160 – 164
36	86 – 90	72 – 76	94 – 98	Court	164 – 168
38	90 – 94	76 – 80	98 – 102	Moyen	168 – 172
40	94 – 98	80 – 84	102 – 106	Long	172 – 176
42	98 – 102	84 – 88	106 – 110	Extra long	176 – 180
44	102 – 108	88 – 94	110 – 115		
46	108 – 114	94 – 100	115 – 120		
48	114 – 120	100 – 106	120 – 125		
50	120 – 126	106 – 112	125 – 130		
52	126 – 132	112 – 118	130 – 135		
54	132 – 138	118 – 124	135 – 140		
56	138 – 144	124 – 130	140 – 145		

Tableau des tailles chasuble de signalisation :

Ces tailles sont basées sur celles de la veste d'intervention, ci-dessous les tableaux correspondants :

<u>Taille</u>	Taille veste de feu hommes	Taille veste de feu dames
XS	XS	34
S	S	36 – 38
M	M	40 – 42
L	L	44 – 46
XL	XL	48 – 50
XXL	XXL	52 – 54
3XL	3XL	56

Informations supplémentaires sur les tailles :

- La firme sera circuler des sets d'essayage.
- L'accompagnement suivant est possible lors de la prise des mesures :
 - document écrit comprenant des explications sur les tailles et sur la marche à suivre ;
 - conseils personnels sur place, organisé par zone ;
 - petite vidéo avec explications et démonstration.

DÉLAIS DE LIVRAISON

- Délai de livraison du premier matériel commandé à dater du lendemain de la date d'envoi du bon de commande : **154 jours calendrier.**
- Délai de livraison de toute commande envoyée avant l'approbation du premier matériel commandé à dater du lendemain de l'approbation de ce premier matériel : **154 jours calendrier.**
- Délai de livraison de toute commande envoyée après l'approbation du premier matériel commandé à dater du lendemain de la date d'envoi du bon de commande : **1 à 54 jours calendrier.**

Capacité maximale de production par mois dans le cadre du présent marché : 840 pantalons et 640 vestes par mois.

GARANTIE

La durée de la période de garantie pour les différents composants est de : 2 ans.

PROCÉDURE DE COMMANDE

Les données suivantes doivent être **clairement** indiquées :

- zone de secours ;
- personne de contact : nom - téléphone - e-mail ;
- adresse de livraison ;
- données de facturation ;
- numéro du bon de commande ;
- référence du cahier des charges du SPF Intérieur : MAT22-433-21 ;
- date de la commande ;
- aperçu des articles commandés en nombre total de pièces :
 - nombre de vestes d'intervention pour les hommes et nombre pour les femmes, réparti suivant la couleur des pièces d'épaules ;
 - nombre de pantalons d'intervention pour les hommes et nombre pour les femmes ;
 - nombre de badges de noms suivant la couleur ;
 - éventuellement, le nombre de veste d'intervention neutre ;
 - éventuelle poche radio adaptée ;
 - éventuelles bretelles supplémentaires ;
 - éventuels mousquetons supplémentaires ;
 - nombre de chasubles de signalisation par couleur.

La firme vous contactera ensuite pour éventuellement discuter de la prise de tailles, pour vous fournir des informations supplémentaires et/ou des clarifications et vous remettre les formulaires de commande détaillés.

Au moyen de ces formulaires, vous pourrez transmettre :

- la taille et la longueur de chaque tenue d'intervention;
- quelles tenues nécessitent des pièces d'épaules ;
- l'inscription au dos ;
- la liste des noms et des couleurs des badges de noms ;
- les tailles des chasubles de signalisation ;
- la formation "vérification de l'intégrité de la tenue d'intervention".

Formulaire de commande :

Partie	Description	Code article	Nombre total	Prix unitaire (TVA comprise)	Prix total (TVA comprise)
		Code couleur			
VESTES D'INTERVENTION HOMMES:					
Veste d'intervention pompier (homme) :	Pièces d'épaules couleur sable	8VJI-F1-PYP		€ 619,52	
		Couleur 965			
Veste d'intervention sous-officier (homme) :	Pièces d'épaules noires	8VJI-F1-PYP		€ 619,52	
		Couleur 057			
Veste d'intervention officier (homme) :	Pièces d'épaules rouges	8VJI-F1-PYP		€ 619,52	
		Couleur 056			
VESTES D'INTERVENTION FEMMES:					
Veste d'intervention pompier (femme) :	Pièces d'épaules couleur sable	8VJF-F1-PYP		€ 619,52	
		Couleur 965			
Veste d'intervention sous-officier (femme) :	Pièces d'épaules noires	8VJF-F1-PYP		€ 619,52	
		Couleur 057			
Veste d'intervention officier (femme) :	Pièces d'épaules rouges	8VJF-F1-PYP		€ 619,52	
		Couleur 056			
PANTALONS D'INTERVENTION:					
Pantalon d'intervention pompier (homme) :	Couleur sable	8VPI-A2-PYP		€ 509,41	
		Couleur Y01			
Pantalon d'intervention pompier (femme) :	Couleur sable	8VPF-A2-PYP		€ 509,41	
		Couleur Y01			

Partie	Description	Code article	Nombre total	Prix unitaire (TVA comprise)	Prix total (TVA comprise)
		Code couleur			
CHASUBLE DE SIGNALISATION					
Chasuble de signalisation pompier (homme/femme) unisexe :	Jaune fluorescent	1VWI-A2-PIP		€ 75,02	
		Couleur FY1			
Chasuble de signalisation sous-officier unisexe	Orange fluorescent	1VWI-A2-PIP		€ 75,02	
		Couleur FC1			
Chasuble de signalisation officier unisexe :	Rouge fluorescent	1VWI-A2-PIP		€ 75,02	
		Couleur FR1			
BADGES DE NOM					
Badge de nom pompier (homme/femme)	Fond couleur sable / lettres noires	1VZA-IO-PYP		€ 12,10	
		Couleur FY1			
Badge de nom sous-officier unisexe :	Fond noir / Lettres rouges	1VZA-IO-PYP		€ 12,10	
		Couleur BSP			
Badge de nom sous-officier unisexe :	Fond noir / Lettres rouges	1VZA-IO-PYP		€ 12,10	
		Couleur R18			
OPTIONS DISPONIBLES					
Veste neutre :	Sans inscription au dos			- € 8,47	
Jeu de bretelles supplémentaire <u>pantalon homme</u> :		8VYI-A2-PIP		€ 35,09	
		Couleur Y01			
Jeu de bretelles supplémentaire <u>pantalon femme</u> :		8VYF-A2-PIP		€ 35,09	
		Couleur Y01			
Mousqueton supplémentaire		/		€ 2,90	

Confirmé par

Nom :

Fonction :

Zone / Service public :

Date :

Signature :

La fiche technique est disponible sur notre site web www.securitecivile.be